

Stromwandler für Schutzgerät WIC1

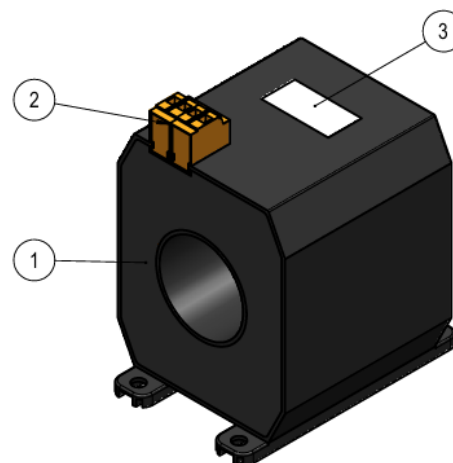
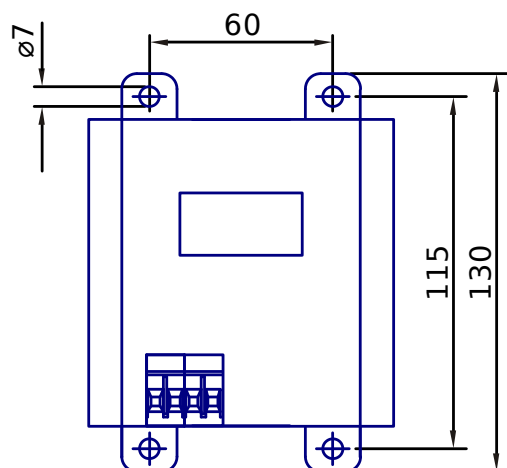
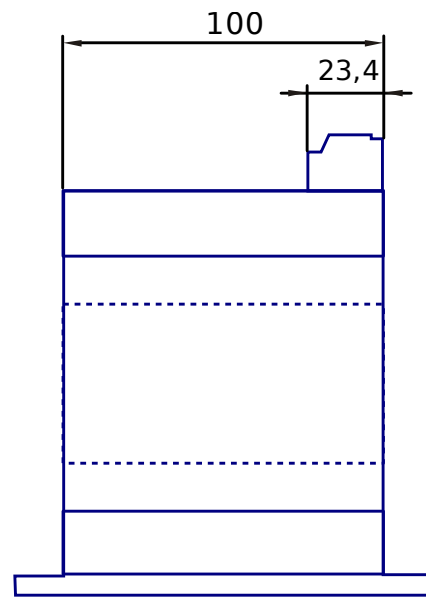
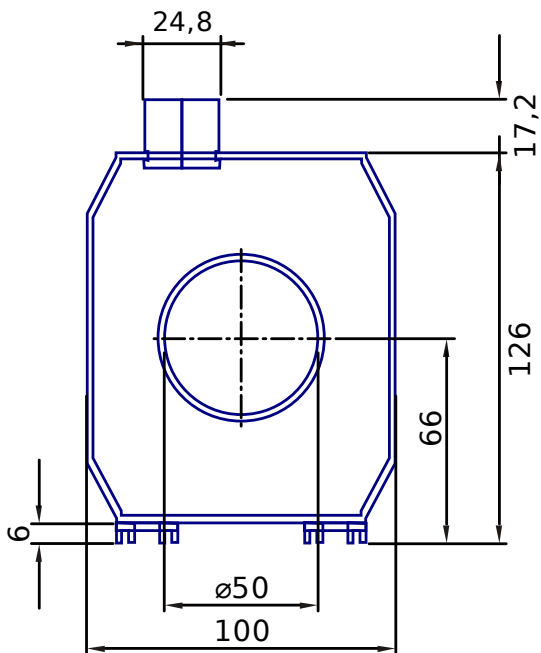
Der Stromwandler Typ **WIC1-CTx** ist als einteiliger Durchsteckwandler für Innenräume ausgeführt. Unter Verwendung von isolierten Durchführungen oder Kabeln wird er oberhalb seines Isolationspegels von $U_m=0,72\text{kV}$ hauptsächlich in Mittelspannungsanlagen bis $U_m=36\text{kV}$ eingesetzt.

Er besteht aus einem weichmagnetischen, hochpermeablen Ringbandkern, der gleichmäßig in mehreren Lagen bewickelt wird. Seine elektrische und mechanische Festigkeit erhält er durch Ummantelung mit einem Thermoplast-Schalengehäuse, das nach Einlegen des Kernes mit Polyurethan ausgegossen wird. Das Gehäuse ist flammwidrig und halogenfrei. Die angegossene Klemmenleiste verfügt über vier Schraubklemmen M3, die für die Aufnahme von Leiterquerschnitten bis max. 4mm^2 ausgelegt sind.

Fehlergang und Überstromcharakteristik ist auf das Eingangsimpedanzverhalten des Schutzgerätes WIC1 ausgelegt. Durch die zusätzliche Prüfwicklung im Wandler kann vom Kunden mit Hilfe eines Sekundärprüfsystems ein Primärstrom simuliert werden, sodass Auslösekriterien überprüft werden können.

Technische Daten	Wandlerausführungen				
	WIC1-CT2-5P	WIC1-CT2-10P	WIC1-CT3	WIC1-CT4	WIC1-CT5
Gewicht (circa)	2,9 kg	2,4 kg	2,1 kg	1,8 kg	1,8 kg
Bemessungs-Isolationspegel	0,72 / 3 / -- kV				
Bemessungsfrequenz	50 / 60 Hz				
Bemessungsübersetzung	16 A / 0,083 A (14,4A/0,075A)	16 A / 0,083 A (14,4A/0,075A)	32 A / 0,083 A (28,8A/0,075A)	64 A / 0,083 A (57,6A/0,075A)	128 A / 0,083 A (115,2A/0,075A)
prim. Bem.-Strombereich	16 - 56 A	16 - 56 A	32 - 112 A	64 - 224A	128 - 448 A
Genauigkeitsklasse	5P80	10P80	5P80	5P80	5P80
therm. Bem.-Dauerstrom	extd. 1000%				
therm. Bem.-Kurzzeitstrom	$I_{th} = 21 \text{ kA} / 3 \text{ s}, 25 \text{ kA} / 1 \text{ s}$				
Bemessungs-Stoßstrom	$I_{dyn} = 2,5 \times I_{th}$				
Isolierstoffklasse	E				
Temperaturbereich	-40° bis + 85°C				
Vorschrift	IEC 61869-1 und -2				
Testwicklung	1 A / 50 A	1 A / 50 A	1 A / 100 A	1 A / 200 A	1 A / 400 A
Abmessungen	gemäß Maßbild (nächste Seite)				
Farbe	Gehäuseschale schwarz, Harzfüllung braun, Klemmenleiste orange				
Sonderausführung (optional)	Brandverhalten gemäß UL94, V-0				

Anmerkung: Daten gelten nur in Verbindung mit dem wandlerstromgespeisten Schutzgerät WIC1.



Alle Angaben in mm.

1	Thermoplast-Schalengehäuse mit PU-Füllung
2	4-fach Klemmenleiste (S1-S2, C-D)
3	Typenschild